

Espaces commerciaux



Made in France

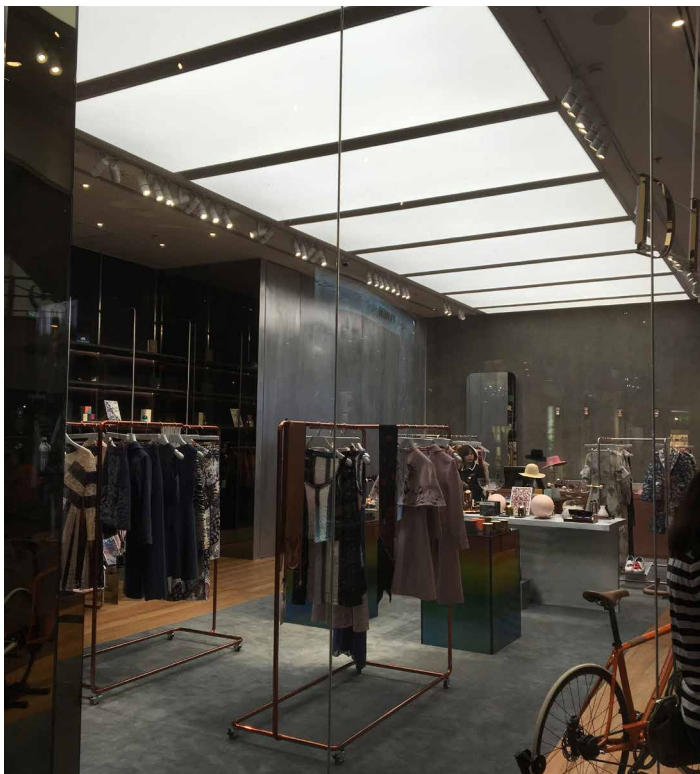
CLIPSO[®]
so different



Armageddon, Centre Commercial Akropolis - Vilnius - Lituanie

Plafonds translucides rétroéclairés - Architecte : Performa Architectural Studio - Distribution, installation : JSC Tonas & JSC Swiss System

Les 5 arguments clefs...



Boutique - THAÏLANDE

Caissons rétroéclairés

Installation : Chingchai & Sons Engineering Co.,Ltd (CCSE)

...des avantages **CLIPSO®**
pour murs et plafonds
des espaces commerciaux :

1. **Visibilité**
2. **Grande laize**
3. **Promotion**
4. **Rapidité et propreté**
5. **Lumière**



Shopping Mall Groupe AZRAILI - Israël
Cadres acoustiques XXL avec intégration chemin de lumière -
Architecte : Avner Sher architects - Installation : ART COVER



Centre commercial - Corée du Sud
Plafond acoustique blanc - Installation : EFAS



Boutique - BELGIQUE
Mur imprimé - Installation : MonaVisa

CLIPSO® EXPERIENCE

« Cette enseigne m'avait donné un cahier des charges que les cloisons avec revêtement CLIPSO® m'ont permis de remplir en beauté. La parfaite combinaison esthétique-agencement.

Les toiles imprimées clipsées aux cadres pourront être changées au gré des collections de la marque, de même que les cloisons amovibles qui scindent les différents espaces.

La maison mère a tellement aimé le concept qu'il m'a été demandé de le déployer dans toutes ses boutiques à travers le monde. »

Boutique - Allemagne

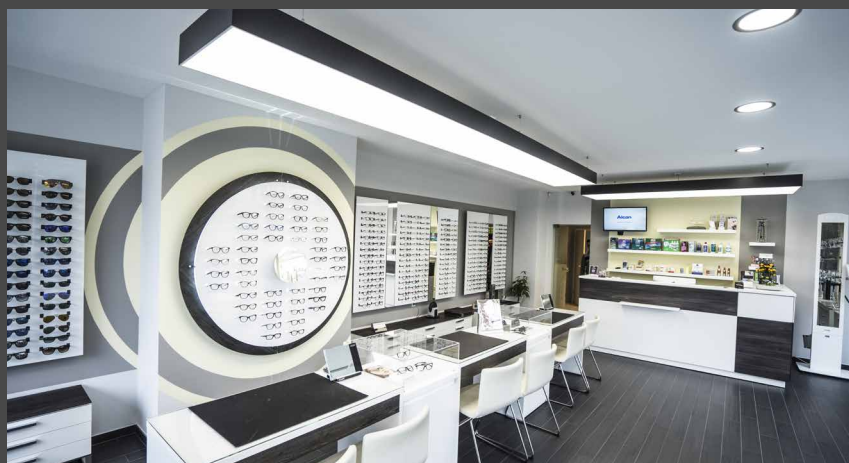
Caisson fixe incurvé. Ep. 140 mm. Revêtement imprimé.



Espace de vente - FRANCE

Cadre acoustique XXL avec intégration lumineuse et hotte
Installation : KALLISTE

CLIPSO® EXPERIENCE



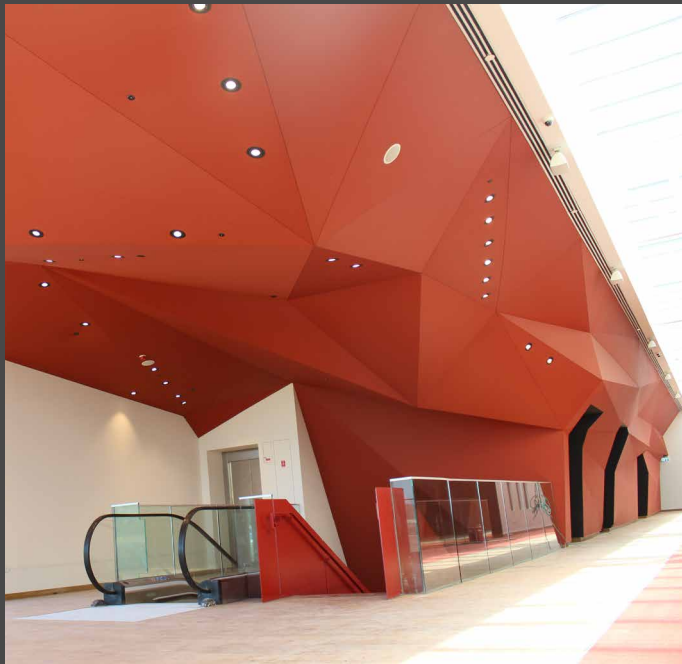
« Ce magasin d'optique souhaitait faire « peau neuve ». Dans un tel cadre, l'agencement et le choix des couleurs s'avèrent très importants.

La fermeture pendant les travaux impliquait un manque à gagner que le propriétaire avait anticipé. Nous avons donc à cœur de tenir le délai fixé. La rapidité de pose du revêtement CLIPSO® ainsi que le système de rétro-éclairage ont permis de rendre à l'espace la lumière, élément indispensable à l'activité du lieu. Et ce, en très peu de temps. Nous avons fait un heureux ! »

Magasin d'optique - LUXEMBOURG

Plafond blanc et cadres rétroéclairés
Installation : Baumann Spanndecken GmbH

CLIPSO® EXPERIENCE



« Qualifié de cathédrale de par ses imposants volumes, le centre commercial constituait un véritable challenge architectural.

Heureusement, les toiles de très grandes laizes CLIPSO® ont non seulement créé un environnement spécifique unique par un jeu de couleurs selon les étages, mais elles ont aussi permis d'adoucir l'acoustique.

Ma mission d'architecte était d'allier esthétique et technique tout en « couvrant » les systèmes d'éclairage et incendie de « cette ville dans la ville ».

Shopping Mall «Globus Max» - ISRAËL

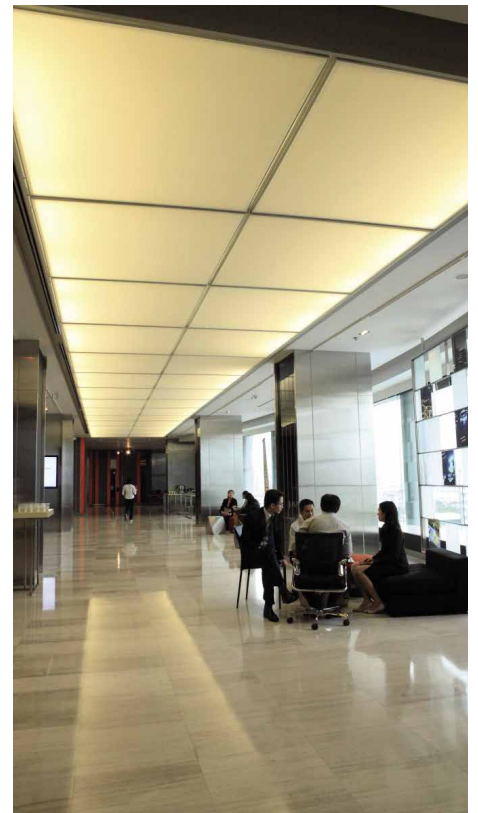
Plafond acoustique couleur «Terracotta» effet 3D
Installation : Art Cover



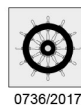
Magasin de prêt-à-porter - PORTUGAL
Cloison imprimée rétroéclairée
Réalisation : L2 Spirit



Boutique - Allemagne
Caisson fixe incurvé. Ep. 140 mm.
Revêtement imprimé.



Espace commercial - THAÏLANDE
Cadres rétroéclairés
Installation : Chingchai & Sons Engineering Co.,Ltd (CCSE)



CLIPSO®

so different

clipso.com

Siège : 5 rue de l'Église • F-68800 VIEUX-THANN • Tél. : +33 (0)3 89 37 10 84 • E-mail : contact@clipso.com

