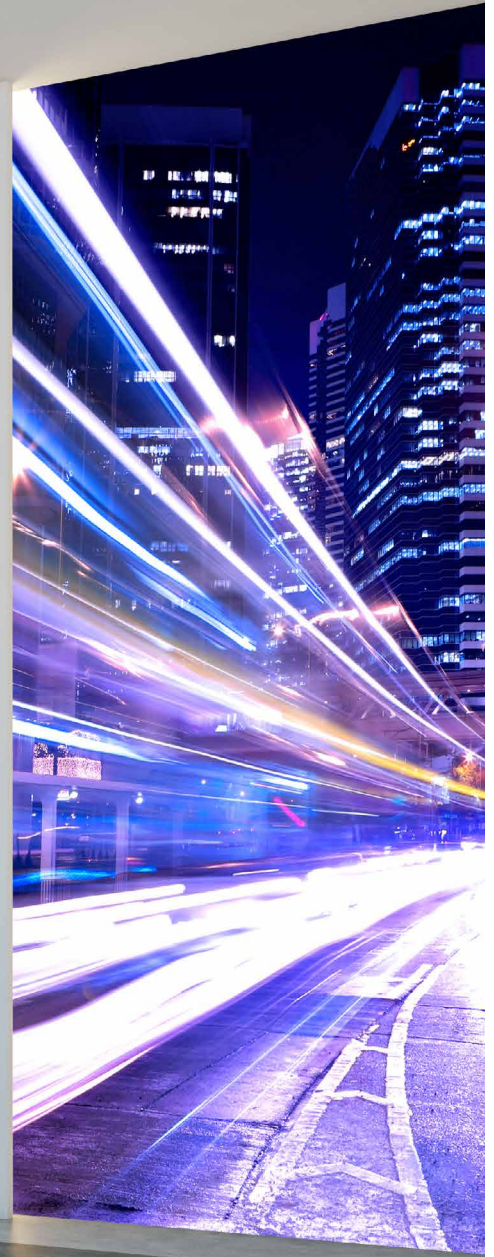
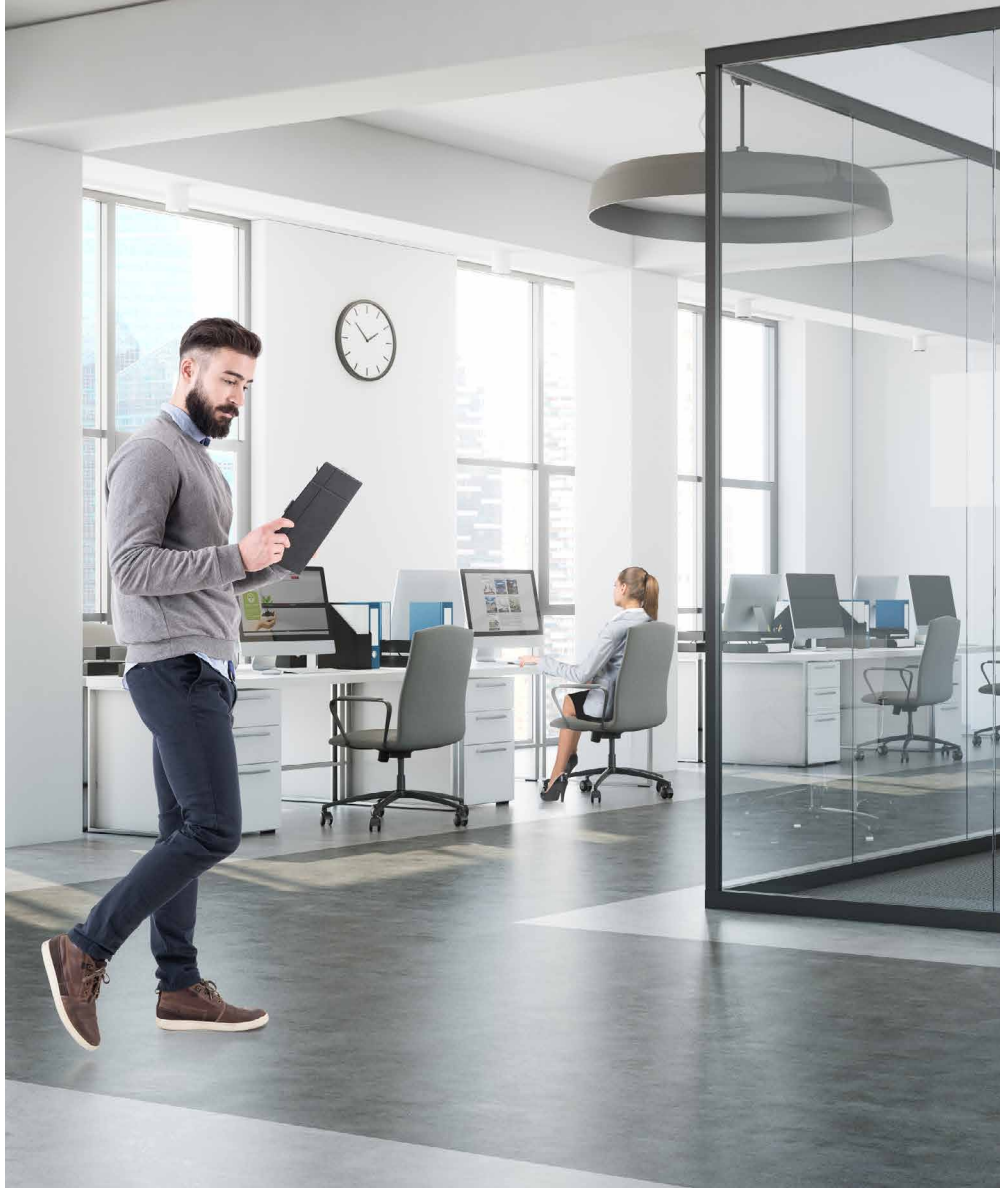


# Espaces tertiaires



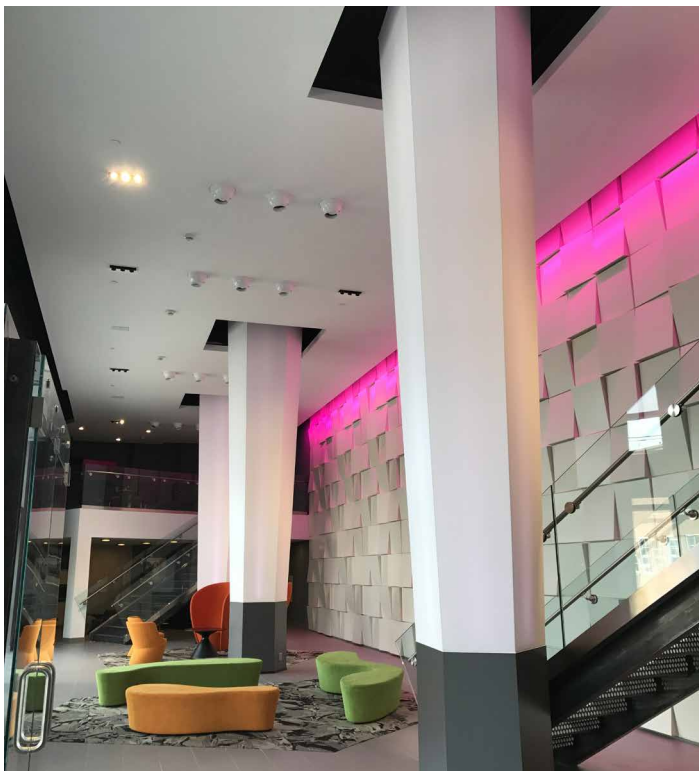
Made in France

**CLIPSO**<sup>®</sup>  
so different



Salle de réunion UNILEVER - Plafond avec structure rétroéclairée

## Les 5 arguments clefs...



The Light House - Port Chester, NY - USA  
Colonnes - Installation : Unique Construction, LLC

...des avantages CLIPSO®  
pour murs et plafonds  
des espaces tertiaires :

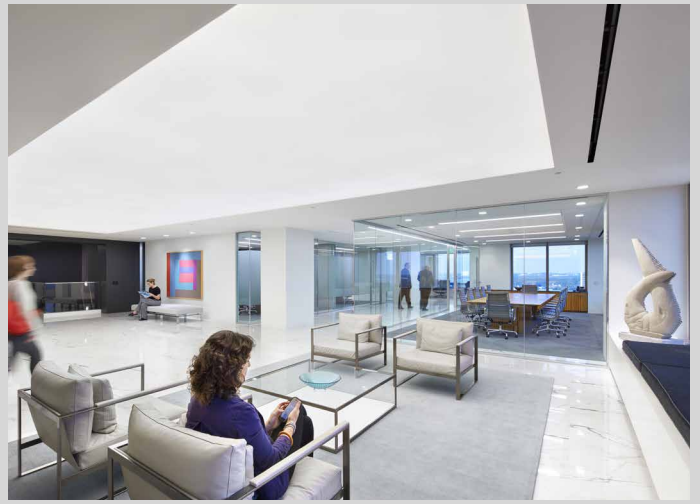
1. Rapidité de mise en œuvre
2. Absence de nuisance
3. Acoustique
4. Lumière
5. Personnalisation



## CLIPSO® EXPERIENCE

« Au départ, nous souhaitons simplement remettre au goût du jour notre open space. Mais lorsque nous avons découvert les solutions CLIPSO®, nous avons décidé de réaménager tout l'espace. Nous avons séparé les bureaux avec des cloisons acoustiques amovibles qui réduisent le bruit car les nuisances sonores ont une incidence notable sur les performances de nos collaborateurs.

Ces cloisons ont également l'avantage d'être décoratives. Nous avons ainsi pu les personnaliser et en faire un support de communication pour notre marque. Nos collaborateurs sont ravis de cette ambiance feutrée et studieuse qui leur permet de se concentrer efficacement sans s'isoler totalement les uns des autres. Les cloisons CLIPSO® ont su répondre à toutes nos exigences en un rien de temps. »



**Bureaux cabinet juridique Brook Pierce - USA**  
Plafond translucide - Installation : WARCO Construction, Inc.



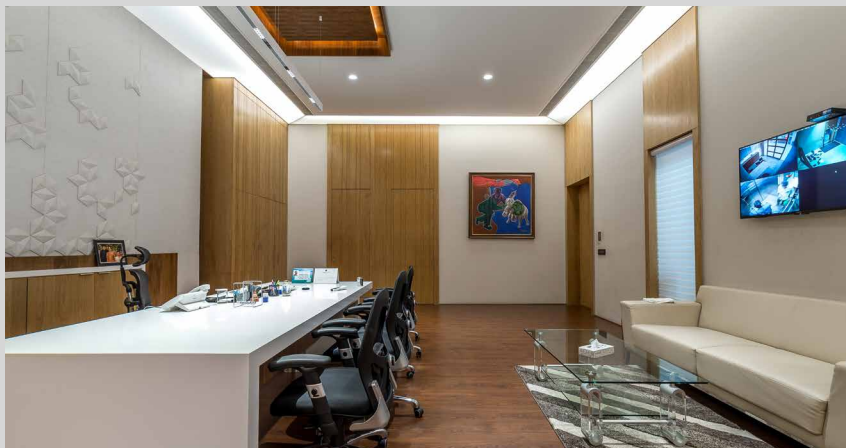
**Conseil de l'Europe - FRANCE**  
Mur acoustique blanc - Installation : ATOUDECOR



**Bureaux - BELGIQUE**  
Cloisons imprimées acoustiques, Réalisation : MONAVIS.



**Centre de recherche NESTLÉ - SUISSE** - Plafond rétroéclairé imprimé et panneaux muraux imprimés - Architecte : BRÖNNIMANN & GOTTREUX Architectes SA - Photographe : M. Paolo Angelini - Installation : ABRIMUM



**Bureaux - INDE** - Plafond blanc avec intégration lumineuse et encadrement rétroéclairé - Installation : Nakshatra

## CLIPSO® EXPERIENCE

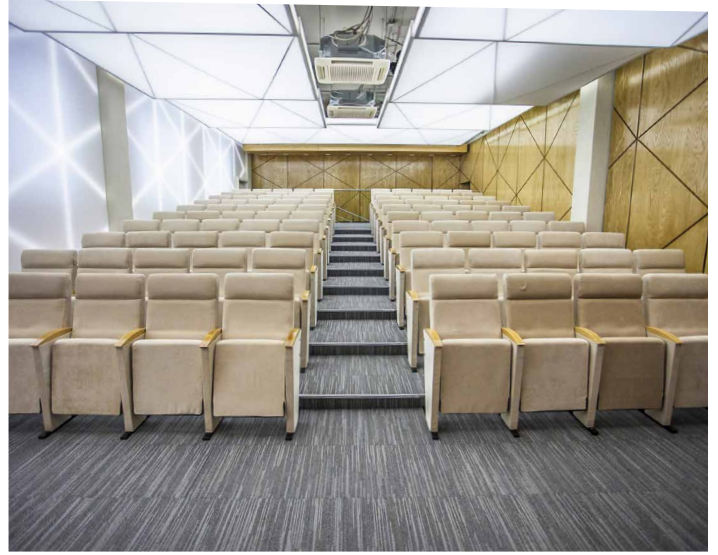
« Le hall d'accueil d'une entreprise façonne la première impression que l'on s'en fait. Dans le nôtre, l'esthétisme avait clairement été mis de côté au profit de la praticité. Le concept CLIPSO® nous a tout de suite séduits en vue d'agrémenter cet espace. Nous voulions que les visiteurs se sentent accueillis par une lumière diffuse et non-agressive. Cet effet a pu être obtenu grâce aux cadres rétro-éclairés conseillés et réalisés par CLIPSO®.

Les différentes formes proposées et la conception sur-mesure nous ont permis de trouver un cadre adapté à la configuration de notre hall d'accueil. Et les modules LED assurent une puissance d'éclairage adéquate. L'ensemble donne de l'allure et du relief. Cette fois, nous n'avons pas eu à choisir entre confort technique et esthétique ! »

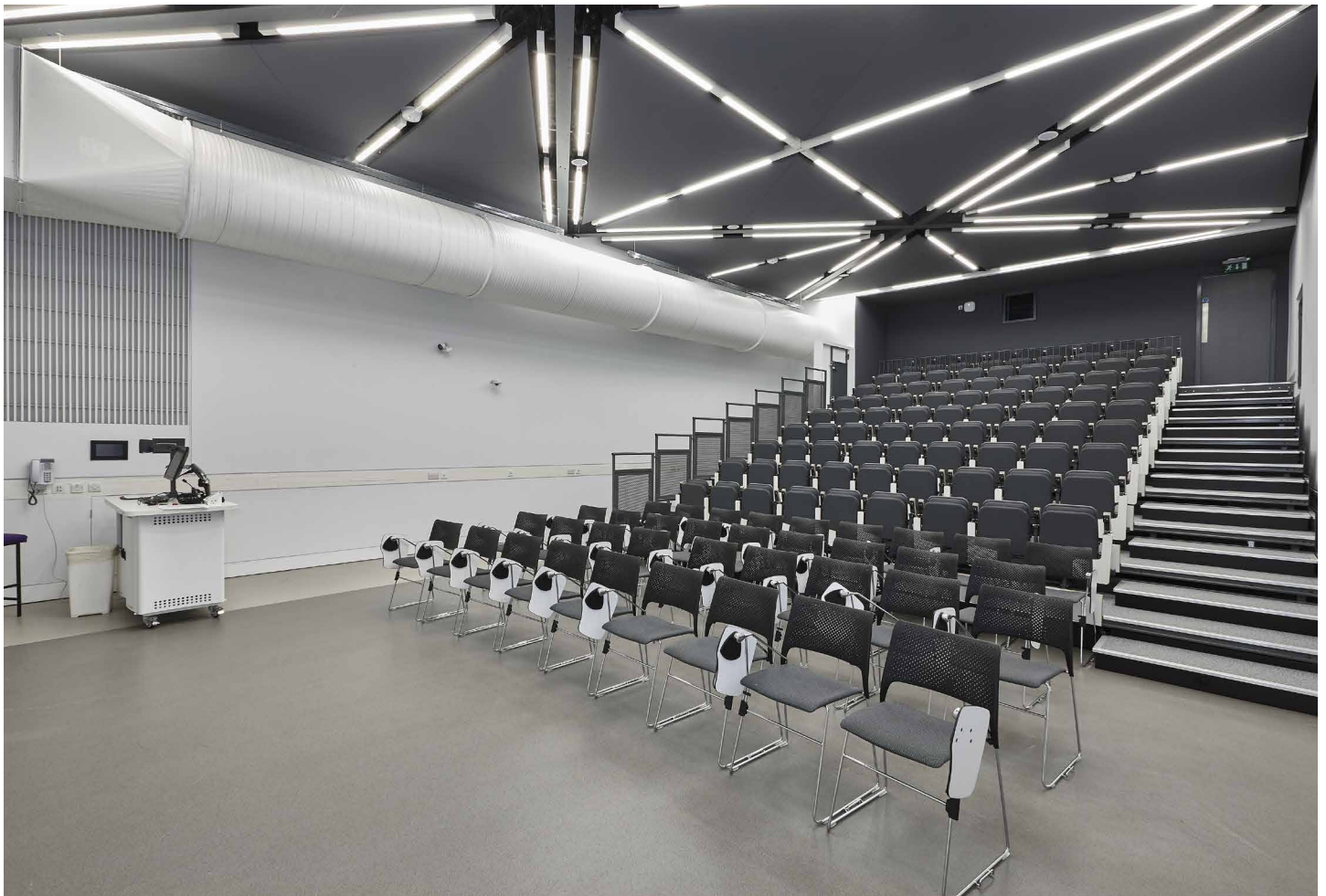
## CLIPSO® EXPERIENCE

« Nous avons deux priorités pour la rénovation de notre salle de conférence : l'acoustique et la lumière. CLIPSO® a su trouver des solutions à toutes nos problématiques. Les performances techniques s'allient au confort visuel, à la facilité de mise en œuvre et au design. Nous avons opté pour un ensemble de cadres acoustiques triangulaires avec intégration lumineuse : le résultat est bluffant !

L'éclairage permet une diffusion uniforme de la lumière avec des possibilités de modulation et de variation. Sans oublier le rapport qualité/prix indéniablement avantageux. De plus, la rapidité de pose, réalisée en quelques heures en soirée, nous a évité d'immobiliser notre salle de conférence et de perturber le travail de nos équipes. »



**Salle de conférence - RUSSIE** - Cadres suspendus rétroéclairés et murs imprimés rétroéclairés - Installation : CLIPSO UNION



**AGRGR Winchester School of Art - ROYAUME-UNI** - Cadres acoustiques sur-mesure couleur spéciale gris anthracite  
Installation : Acoustic GRG



**CLIPSO®**  
so different

[clipso.com](http://clipso.com)

Siège : 5 rue de l'Église • F-68800 VIEUX-THANN • Tél. : +33 (0)3 89 37 10 84 • E-mail : [contact@clipso.com](mailto:contact@clipso.com)

